

# ***PLAN D'ACTION LOCAL DE SOLIDARITÉ ET D'INCLUSION SOCIALE 2012-2015***

***Territoire de la MRC d'Antoine-Labelle***

*Rédigé le 20 août 2012*

## ***TABLE DES MATIÈRES***

Descriptif du territoire .....	4
Zones de pauvreté .....	5
Processus de concertation .....	6
Partenaires actuels et potentiels .....	7
Sources de consultation.....	8
Plan d'action.....	En annexe

## **DESCRIPTIF DU TERRITOIRE**

La MRC d'Antoine-Labelle, créée en 1983, regroupe 17 municipalités et un vaste territoire non municipalisé s'étendant sur plus des deux tiers du territoire régional. C'est en 2006 que la population permanente de la région franchissait le cap des 35 000 habitants

Le territoire de la MRC d'Antoine-Labelle s'étend sur une superficie de quelques 15 658 km<sup>2</sup> représentant 73% de la superficie totale de la région des Laurentides. Un vaste territoire, parsemé de lacs, de rivières et de montagnes, à très faible densité de population.

Plusieurs portraits du territoire de la MRC d'Antoine-Labelle ont été dressés durant les dernières années afin d'évaluer comment et où il serait opportun de débiter le travail de redressement. À travers ces écrits, tous s'entendent sur les constats suivants :

### **SOCIODÉMOGRAPHIQUE**

- Très faible densité de population, 2,4 hab/km<sup>2</sup> (2010), c'est-à-dire, occupation du territoire dispendieuse;
- Valeur foncière moyenne des maisons unifamiliales correspond à 4 fois le revenu d'emploi moyen;
- Revenu personnel disponible par habitant le plus faible des Laurentides;
- Taux d'emploi le plus faible des Laurentides;
- Taux d'accroissement moyen de la population le plus faible des Laurentides.

### **VIEILLISSEMENT DE LA POPULATION**

- La population de la MRC sera la plus âgée des Laurentides d'ici 5 à 10 ans;
- Les 45-64 ans représentent 37,6% de la population totale, proportion très élevée;
- La MRC d'Antoine-Labelle est la seule où le nombre de personnes âgées entre 0-19 ans diminuera entre 2006 et 2031;
- Environ une personne sur cinq est âgée de 65 ans et plus;
- Il y actuellement 743 unités de résidence pour 6 831 aînés de 65 ans et plus;
- En 2031, c'est 1 498 unités qui seront nécessaires pour combler les besoins de la population;
- L'offre de service des résidences est concentrée dans 5 des 17 municipalités.

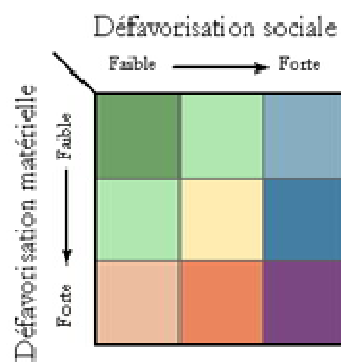
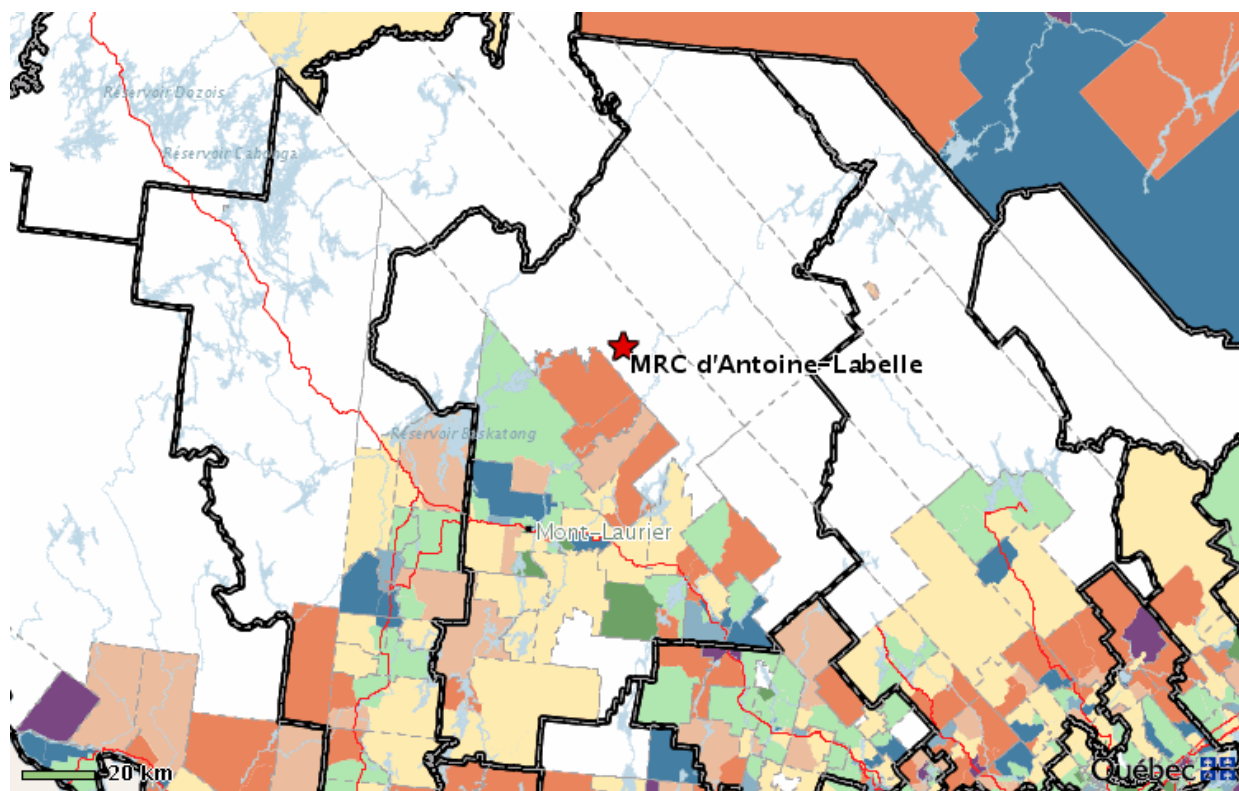
### **DÉPENDANCE ÉCONOMIQUE AU GOUVERNEMENT**

- Les habitants de la MRC sont très dépendants des revenus provenant des gouvernements (le plus haut taux des Laurentides);
- L'indice de dépendance économique de l'ensemble du Québec est la moitié de celui de la MRC.

### **SCOLARISATION**

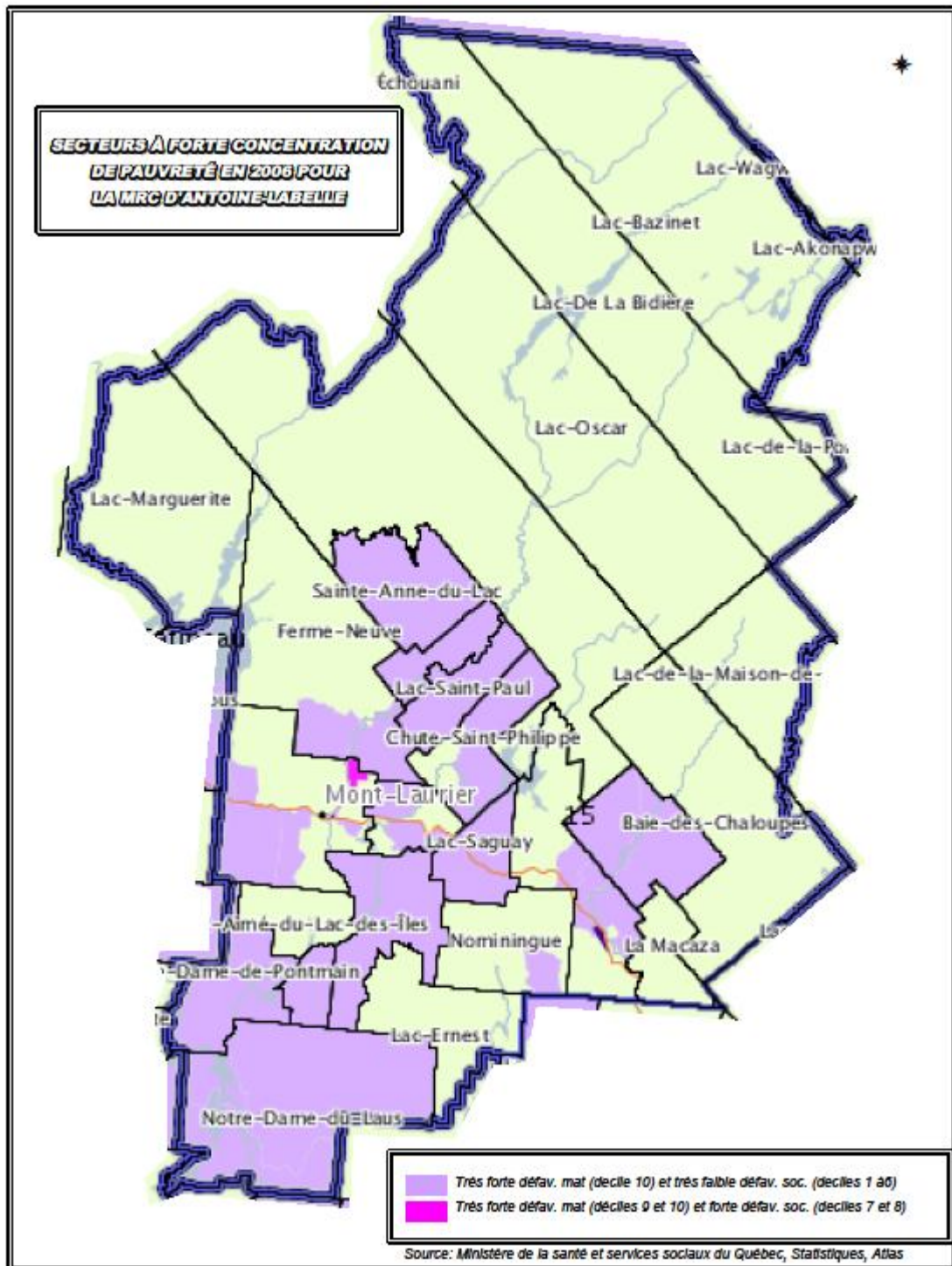
- 36,6 % des citoyens sont sans diplôme sur une moyenne provinciale établie à 25 %;
- À travers les Laurentides, la MRC arrive grande derrière sur le tableau de la scolarisation.

## LES ZONES DE PAUVRETÉ



La **défavorisation matérielle** réfère au concept de pauvreté et à la privation des ressources financières nécessaires à l'acquisition des biens et commodités de la vie courante. Cette dimension est formée de trois indicateurs abordant la scolarité, le revenu et l'emploi.

La **défavorisation sociale** concerne les relations entre individus au sein de la famille et dans la communauté. Elle traduit, en partie, « certaines caractéristiques de l'organisation sociale telles que l'isolement ou la cohésion sociale, l'individualisme ou la coopération, l'entraide, la confiance entre personnes, etc. » (Pampalon et Raymond, 2000, p.114). Cette dimension repose sur trois indicateurs : le fait d'être séparé, divorcé ou veuf, de vivre seul ou en famille monoparentale.



## **PROCESSUS DE CONCERTATION**

Marquée par une crise forestière aux lourdes conséquences économiques et une réalité sociale difficile, la MRC d'Antoine-Labelle présente un portrait socio-économique peu reluisant. Désireuse de changer les choses et par quelques temps forts de réflexion collective, la communauté souhaitait se doter d'un projet durable de territoire. Le besoin de se mobiliser plus présent que jamais, il était devenu incontournable de travailler ensemble, et ce, dans une même direction.

C'est en janvier 2010 que le projet *Voyons loin* a été lancé par un comité de pilotage qui réunissait plus d'une dizaine d'acteurs clés représentant les dimensions sociale, économique, politique, culturelle et institutionnelle de la MRC. La démarche *Voyons loin, agissons ensemble pour un développement durable* s'est donc décrite comme une planification territoriale à l'échelle de la MRC d'Antoine-Labelle, différenciée d'un processus de planification stratégique habituel en ce qu'elle concerne non pas une organisation, mais toute une communauté regroupant 17 municipalités avec comme grands principes, la mobilisation et la concertation intersectorielles.

Sur une période de deux ans, le projet a cumulé la formation d'un comité de pilotage, la consultation des acteurs de terrain et de la population par des tables rondes sectorielles et des consultations citoyennes, un forum citoyen et des comités de travail. De sorte qu'un plan d'action quinquennal émergeait au même moment que le déploiement du Plan d'action gouvernemental de solidarité et d'inclusion sociale. Il était donc primordial d'arrimer les deux démarches pour maximiser la réalisation des actions et éviter la surconcertation. Le sous-comité local soit, la MRC d'Antoine-Labelle, le CSSS d'Antoine-Labelle et la Corporation de développement communautaire des Hautes-Laurentides, aussi identifiée comme l'instance de concertation locale, ont veillé à cette tâche. Avec pour cadre les 8 priorités régionales, le comité a donc consulté plus d'une vingtaine d'intervenants, soit des organismes et partenaires du milieu, avec un document, des informations qui ne réinventaient pas la réalité de la MRC. Après chaque consultation : rencontre de concertation avec les organismes communautaires, rencontres individuelles d'organismes et partenaires, le comité travaillait à peaufiner le document en fonction des objectifs et priorités du milieu pour en arriver à un document aux couleurs locales, le plan d'action local de solidarité et d'inclusion sociale de la MRC d'Antoine-Labelle 2012-2015 tel qu'annexé au présent document.

## ***PARTENAIRES ACTUELS ET POTENTIELS***

Lorsque l'on parle d'enrayer la pauvreté et l'exclusion sociale, il est essentiel de compter sur le soutien et la mobilisation des acteurs de son milieu non seulement dans un objectif de consultation, mais également dans une visée de réalisation et de participation. Pour ce faire, voici une première version des partenaires actuels et potentiels qui ont été touchés de près ou de loin par ces principes de consultation et signifiés leur volonté de changer les choses.

- Association des parents d'enfants handicapés des Hautes-Laurentides (APEHHL)
  - Caisse Desjardins Mont-Laurier
  - Centre d'aide personnes traumatisées crâniennes et handicapées physiques Laurentides
  - Centre d'action bénévole Léonie-Bélanger
  - Centre local de développement de la MRC d'Antoine-Labelle
  - CSSS d'Antoine-Labelle
  - Corporation de développement communautaire des Hautes-Laurentides
  - Défi-Autonomie
  - Emploi-Québec
  - Groupe Relève pour personnes aphasiques Laurentides
  - La Mèreveille
  - La Griffes d'Alpha
  - L'Écluse des Laurentides
  - Maison Clothilde
  - Maison des Jeunes de Mont-Laurier
  - Maison Lyse-Beauchamp
  - Manne du Jour
  - MRC d'Antoine-Labelle
  - Transports Collectifs MRC Antoine-Labelle
  - Zone Emploi
- 
- Centre jeunesse des Laurentides
  - Comité d'action persévérance
  - Comité d'action local
  - Commission scolaire Pierre-Neveu
  - Galland Laurentides
  - Intégration travail Laurentides
  - Ministère du Transport
  - Québec en forme
  - Services de garde
  - Table de concertation en sécurité alimentaire
  - Table de concertation en matière de violence conjugale, familiale et sexuelle
  - Table de concertation de la petite enfance
  - Transport région Mont-Laurier
  - Transport collectif TCIL

## **SOURCES DE CONSULTATION**

Avis sur le plan régional pour la solidarité et l'inclusion sociale des Laurentides, Réseau des Femmes des Laurentides, Février 2012

Bilan et enjeux de développement MRC d'Antoine-Labelle, Vers un schéma d'aménagement et de développement de 3e génération, Service de l'aménagement du territoire de la MRC d'Antoine-Labelle, 2012

Cadre de développement en transport collectif pour la région des Laurentides, CRÉ des Laurentides

Cahier du participant et Actes du Forum pour la solidarité et l'inclusion sociale dans les Laurentides, CRÉ des Laurentides, 2011

GUILLEMETTE, André, Marie-Eve SIMONEAU et Josée PAYETTE. Localiser la défavorisation - Mieux connaître son milieu. Territoire de référence le Québec 2006, Joliette, Agence de la santé et des services sociaux de Lanaudière, Direction de santé publique et d'évaluation, Service de surveillance, recherche et évaluation, mars 2011, 28 pages.

Portrait de la situation et Plan d'action 2012-2017 territoire MRC d'Antoine-Labelle, Voyons loin, agissons ensemble pour un développement durable

Portrait socio-économique du territoire de la MRC d'Antoine-Labelle, CLD d'Antoine-Labelle, Septembre 2011

Proposition des partenaires de la MRC d'Antoine-Labelle, Consultations régionales d'Emploi-Québec Laurentides, Novembre 2011



**PLAN D'ACTION LOCAL DE SOLIDARITÉ ET D'INCLUSION SOCIALE**

<b>ORIENTATION</b>	<b>AMÉLIORATION DURABLE DE LA QUALITÉ DE VIE</b>		
<b>AXE D'INTERVENTION</b>	<i>Assurer de saines conditions de vie aux personnes vulnérables et favoriser la pérennisation</i>		
<b>OBJECTIF</b>	Encourager les initiatives et soutenir les services existants à l'amélioration des conditions de vie		
<b>ACTION</b>	Structurer la mise en œuvre du plan d'action, coordonner les demandes de projets et assurer les suivis	Accroître la visibilité des services et développer une meilleure connaissance des ressources	Répondre aux besoins de base des personnes vulnérables et utiliser efficacement les ressources disponibles
<b>MOYENS</b>	Dégager des sommes relatives à la coordination du plan d'action local	Lister les organismes et institutions offrant des services à la communauté	Concertation d'organismes oeuvrant avec une clientèle touchée par la pauvreté
	Organiser des rencontres de concertation avec les acteurs clés	Décrire les organismes et institutions (expertises, intervention) et détailler les services offerts (quoi, à qui, comment, quand)	Élaboration d'un projet commun répondant à plus d'un impact de pauvreté
	Veiller à l'arrimage des actions préétablies du milieu	Identifier les services communs et complémentaires	
	Favoriser le réseautage et la complémentarité		
<b>PARTENAIRES POTENTIELS</b>	Comité de suivi du milieu Comité d'action persévérance Comité d'action local en forme et en santé Organismes communautaires Corporation de développement communautaire	Organismes communautaires Corporation de développement communautaire Centre de santé et services sociaux	Organismes communautaires Centre de santé et services sociaux Centre local d'emploi Emploi-Québec

**PLAN D'ACTION LOCAL DE SOLIDARITÉ ET D'INCLUSION SOCIALE**

ORIENTATION	AMÉLIORATION DURABLE DE LA QUALITÉ DE VIE		
<b>AXE D'INTERVENTION</b>	<i>Assurer la mobilité de la population</i>	<i>Prévenir la pauvreté et l'exclusion sociale</i>	
<b>OBJECTIF</b>	Rendre accessible à prix modique le transport collectif et adapté	Faciliter l'accès au marché du travail	Stimuler le développement des compétences et des connaissances des individus
<b>ACTION</b>	Bonifier et pérenniser l'offre de transport en fonction des besoins sociaux, professionnels et éducatifs sur l'ensemble du territoire	Soutenir les ressources dans la mise en mouvement des personnes en contexte de travail	Établir un projet communautaire d'éducation populaire
<b>MOYENS</b>	Concertation des partenaires pour arrimer des services de transport aux services à la collectivité (jeunes, aînés, adultes, etc.)	Concertation des partenaires	Concertation des partenaires
	Soutenir l'organisme de transport collectif et adapté dans le déploiement du service sur le territoire et/ou interconnexion régionale	Arrimage des plateaux de travail	Cibler les lieux et les médias de diffusion selon l'état des lieux en matière de pauvreté
	Développer l'offre de service entre Rivière-Rouge et Mont-Laurier	Accompagnement soutenu dans les milieux de travail	Développer l'information dans une perspective de prévention
	Déployer une stratégie de communication publique assurant un suivi régulier de l'offre de transport		
<b>PARTENAIRES POTENTIELS</b>	Centre de santé et services sociaux Commission scolaire Pierre-Neveu Ministère du Transport Conférence régionale des élus Transport région Mont-Laurier MRC d'Antoine-Labelle Galland Laurentides Transport collectif TCIL	Organismes communautaires Service de garde Château Parent Zone Emploi Centre local d'emploi Intégration travail Laurentides	Organismes communautaires Centre de santé et services sociaux Zone-Emploi / Comité d'action persévérance Municipalités Québec en forme Centre Jeunesse Commission scolaire Pierre-Neveu Comité d'action local Rivière-Rouge / Mt-Laurier