


Plan d'action 2015-2016

Grandes orientations

- 
- Lutter à la pauvreté et l'exclusion sociale
 - Améliorer les conditions de vie des populations de la MRC d'Antoine-Labelle


Objectifs généraux



Faire connaître les organismes communautaires et la CDCHL



Favoriser la formation, le développement communautaire, le travail de concertation et partenariat



Informar, sensibiliser et se positionner dans la conjoncture économique et politique actuelle



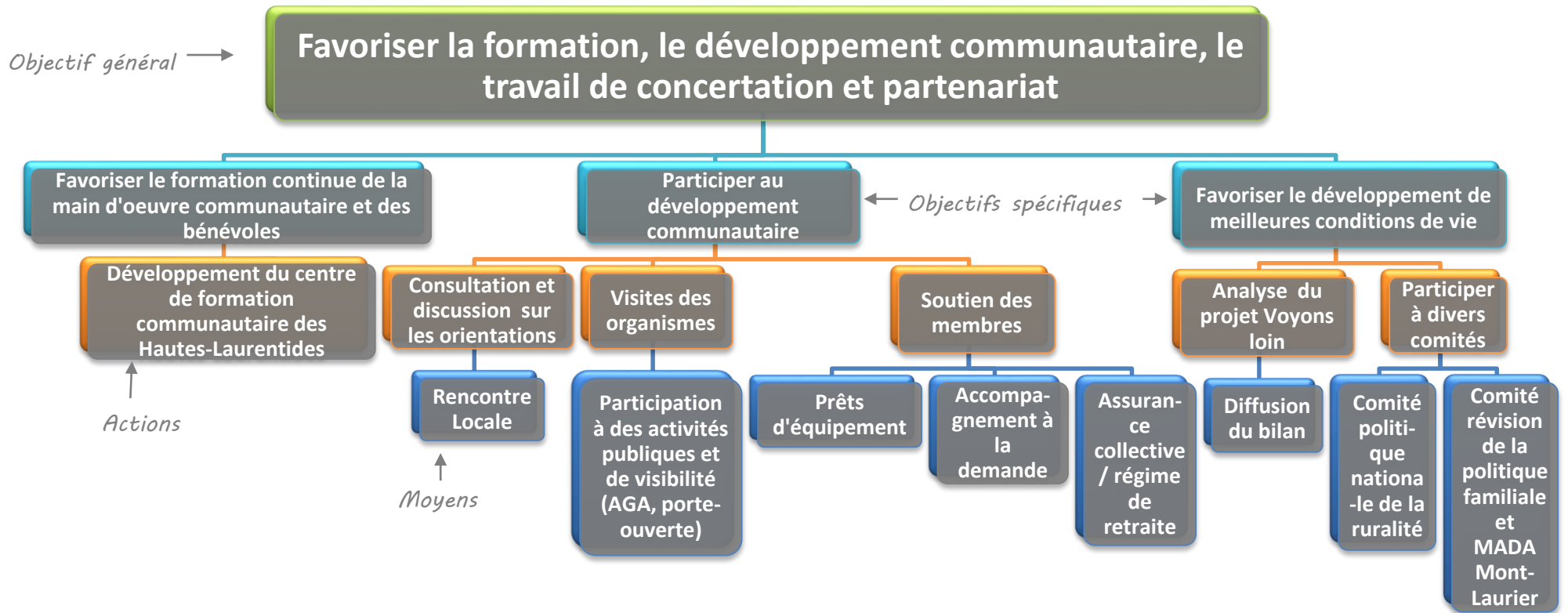
Consolider la structure interne



Plan d'action 2015-2016



Plan d'action 2015-2016



Plan d'action 2015-2016

