

➤ Plan d'action 2017-2018 ◀

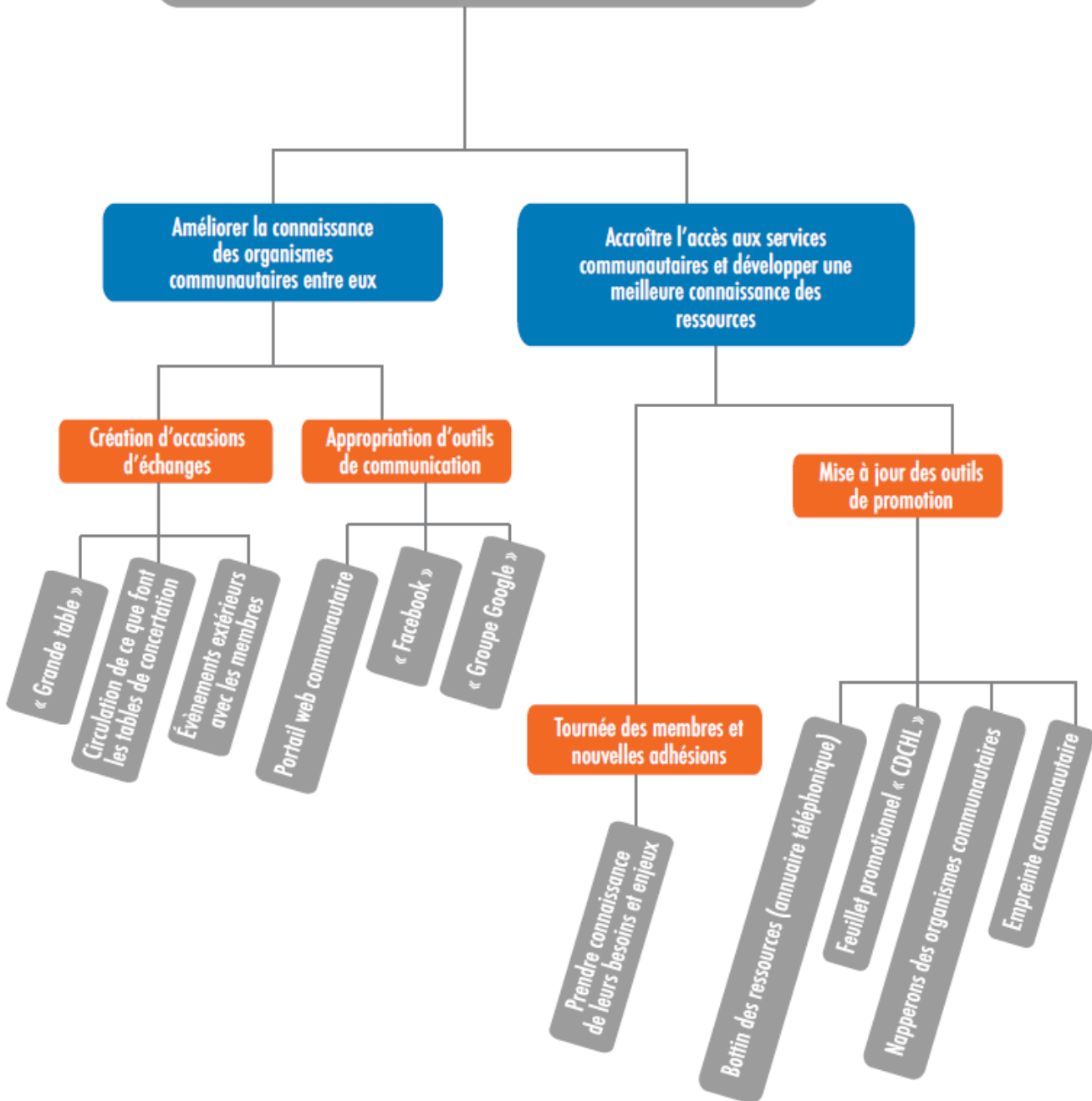
Grandes orientations

- Lutter à la pauvreté et à l'exclusion sociale ;
- Améliorer les conditions de vie de la population de la « MRC d'Antoine-Labelle ».

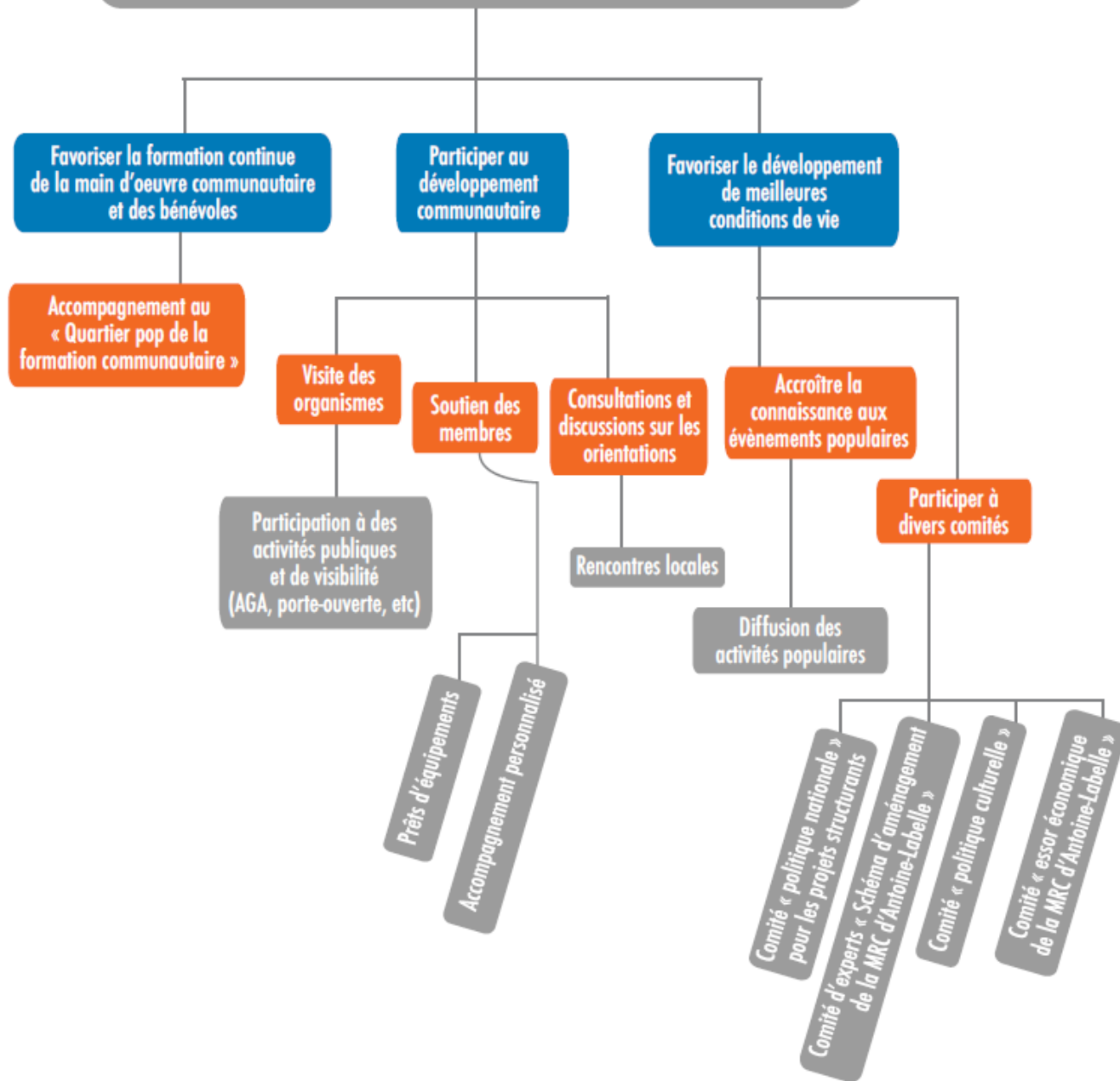
Objectifs généraux

- Faire connaître les organismes communautaires et la « CDCHL » ;
- Favoriser la formation, le développement communautaire, le travail de concertation et de partenariat ;
- Informer, sensibiliser et se positionner dans la conjoncture économique et politique actuelle ;
- Consolider la structure interne.

Faire connaître les organismes communautaires et la « CDCHL »



Favoriser la formation, le développement communautaire, le travail de concertation et de partenariat



Informer, sensibiliser et se positionner dans la conjoncture économique et politique actuelle

Consolider la structure interne

Promouvoir la justice sociale

Mettre en place le plan de développement

Communications et activités publiques

Représentation du milieu communautaire

Rencontre avec les municipalités, partenaires et divers lieux locaux et régionaux

Actions locales influencées par les actions régionales et nationales

Recherche de financement et reddition de compte

PAGSIS, FDT (projets structurants), Caisse Desjardins et autres

Évaluation d'offre de services contribuant à de l'autofinancement

Services aux membres sur mesure

Support aux outils promotionnels